

2023

Rapport annuel

L'humain au cœur
de la santé

4 ans
au cœur
de la santé



**FONDATION
SANTÉ**

Haut-Richelieu | Rouville

À la Fondation Santé, nous soutenons...



1 Hôpital

Hôpital du Haut-Richelieu



6 Centres d'hébergement

Champagnat de Saint-Jean-sur-Richelieu
Georges-Phaneuf de Saint-Jean-sur-Richelieu
Gertrude-Lafrance de Saint-Jean-sur-Richelieu
Val-Joli de Saint-Césaire
Saint-Joseph de Chambly
Sainte-Croix de Marieville



1 Centre de mieux-être en cancérologie



2 Maisons des aînés

Saint-Jean-sur-Richelieu
Carignan



4 CLSC

Vallée-des-Forts de Saint-Jean-sur-Richelieu
Henryville
Richelieu
Saint-Césaire



2 Cliniques jeunesse

Saint-Jean-sur-Richelieu
Chambly



1 Ressource en soins palliatifs

Saint-Jean-sur-Richelieu



1 Maison de naissance du Richelieu

MOT DE LA DIRECTION	4	
	5	CONSEIL D'ADMINISTRATION
MISSION	6	RÉPARTITION DES ENGAGEMENTS
ÉQUIPE	7	
	8	PORTE-PARLES ET BÉNÉVOLE DE L'ANNÉE
MOT DU TRÉSORIER	9	
ÉTATS FINANCIERS	10	
	11	VOTRE GÉNÉROSITÉ ILLUSTRÉE
PROJETS PAR CHAMPS D'ACTION	12	
PROJETS EN CANCÉROLOGIE	14	
	15	ÉVÉNEMENTS
	18	UNE COMMUNAUTÉ ENGAGÉE
	21	PORTRAIT DES DONS
CAMPAGNE BÂTIR ENSEMBLE	22	
	23	COMMANDITAIRES ET DONATEURS

40^e anniversaire de la Fondation Santé : Une année record grâce à vous!

MOT DE LA DIRECTION

L'équipe de la Fondation Santé est immensément fière de vous partager les résultats exceptionnels rencontrés en 2023. En plaçant toujours l'humain au cœur de nos actions, nous avons poursuivi notre mission envers l'amélioration continue des soins de santé, de la naissance à la fin de vie. Grâce à l'engagement de la communauté, la Fondation Santé a connu une année record dans le cadre de son 40^e anniversaire en amassant la somme de 2,4 M \$ qui sera investi dans nos soins de santé locaux.

Notre campagne annuelle, *Lumières d'Hiver*, a connu un succès retentissant, dépassant toutes nos attentes en amassant plus de 167 000 \$. C'est 16 095 lumières qui ont été allumées pour créer la magie au sein de la communauté. La *Course du Commandant* a également été un véritable succès, avec plus du double d'équipes inscrites et un montant amassé de 150 000 \$. Le Tournoi de golf continue de surprendre et de gagner en notoriété. Il n'a fallu que deux semaines pour vendre la totalité des billets et l'événement a permis d'amasser l'incroyable somme de 140 000 \$! C'est une réalisation extraordinaire qui témoigne de la force de notre communauté et de l'engagement des entreprises envers notre cause.

En termes d'engagements, la Fondation Santé est fière d'avoir investi près de 1,5 M \$ par le financement d'une vingtaine de projets diversifiés dont l'ouverture d'un tout nouveau Centre de mieux-être en cancérologie, une première en Montérégie. Cette nouvelle installation permettra aux patients touchés par le cancer et à leur famille d'avoir accès à un lieu accueillant où plusieurs services tels que l'onco-yoga, des conférences et de la massothérapie leur permettront de prendre un moment de répit à travers cette épreuve difficile.

Mais nos succès ne s'arrêtent pas là. La dernière année a également été marquée par de nombreuses initiatives bénévoles remarquables qui ont généré des retombées significatives pour la Fondation. Par le biais de petites et de grandes collectes, des gens de cœur ont porté notre mission à travers la région nous permettant de récolter des dons exceptionnels. Cela démontre une fois de plus que l'union fait la force, que ce soit en tant que partenaires, donateurs ou membres engagés de notre communauté.

Depuis notre création en 1983, c'est près de 35 millions de dollars dans les soins de santé locaux, et grâce à votre soutien continu, nous continuerons à placer l'humain au cœur de tout ce que nous faisons et à travailler ensemble pour un avenir axé sur le mieux-être commun.



Julie Coupal
Directrice générale
Fondation Santé
Haut-Richelieu-Rouville



Douglas W. Clarke
Président du conseil
d'administration
Fondation Santé
Haut-Richelieu-Rouville

CONSEIL D'ADMINISTRATION

Un soutien précieux

La Fondation Santé est privilégiée de pouvoir s'appuyer sur l'expertise des membres dévoués de son conseil d'administration pour orienter sa stratégie et assurer une bonne gestion financière. Ces gens de cœur, issus des milieux des affaires et hospitaliers, apportent un soutien inestimable à notre cause.



Douglas W. Clarke
Président
Therrien Couture Joli-Coeur



Julie Chagnon
Vice-présidente
Corporation du
Fort St-Jean



Yves Bisson
Trésorier
Caisse Desjardins
du Haut-Richelieu



Charles Prévost
Secrétaire
RPR Hydro



Patrick Barry
Administrateur
Banque Nationale



Jean-Luc Surprenant
Administrateur
Entreprises Jean-Luc
Surprenant inc.



Alain Paradis
Administrateur
Club de golf St-Jean Ltée



Sylvie Caron
Administratrice
Fondation Famille Caron



Audrey-Ann Vachon
Administratrice
Landry Jubinville Vachon
et associés



Pierre-Luc Charlebois
Administrateur
Chirurgien orthopédiste



Marie-France Paré
Administratrice
Paré Assurances



François Duquette
Administrateur
Saint-Jean Hyundai



Julie Duchesne
Administratrice
Construction Richelieu



Sandrine Milante
Administratrice
EcoloPharm

MISSION

En plaçant l'humain au cœur de ses actions, la Fondation Santé soutient des projets visant l'amélioration continue des soins de santé, de la naissance à la fin de vie.

Par le financement de nombreux projets dans plus de 15 installations de santé sur son territoire, dont l'Hôpital du Haut-Richelieu, la Fondation Santé participe au mieux-être de sa population et favorise une meilleure qualité de vie.

Son but est de contribuer à offrir les meilleurs soins au patient, le plus près de chez lui et dans le meilleur environnement possible. Depuis 1983, la Fondation Santé a investi près de 35 M \$ dans les soins de santé locaux.

PLACER L'HUMAIN AU CŒUR DE LA SANTÉ

LA FONDATION INTERVIENT DANS QUATRE CHAMPS D'ACTION



OUTILLER

Achat d'équipement visant l'excellence, l'efficacité ou l'accessibilité des soins



SOUTENIR

Soutien aux actions favorisant le rétablissement des patients et le mieux-être des employés de la santé



HUMANISER

Financement de projets visant l'humanisation des soins et des milieux de vie

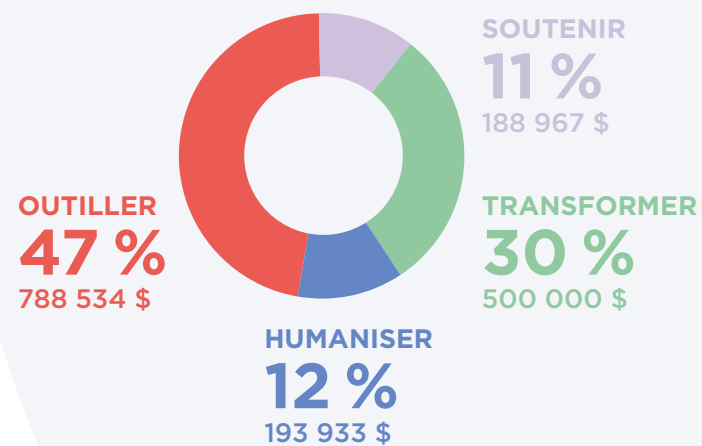


TRANSFORMER

Participation à des projets d'aménagement ou d'immobilisation pour améliorer les soins et les services

RÉPARTITION DES ENGAGEMENTS

Voici la répartition des engagements de la Fondation en 2023



TOTAL :
1 671 434 \$

ÉQUIPE



Geneviève Bellemare
Directrice des partenariats et des communications



Mélanie Bourgeois
Coordonnatrice aux communications et aux événements



Julie Coupal
Directrice générale



Eve Limoges
Coordonnatrice aux communications et aux événements



Isabelle Croteau
Directrice des campagnes annuelles et de l'expérience donateur



Amélie Paré
Coordonnatrice aux communications et aux événements



Victoria Forget St-Amant
Adjointe administrative

LA FONDATION SANTÉ A LE PRIVILÈGE DE POUVOIR COMPTER SUR DEUX PORTE-PAROLE EN OR!

« Après huit ans aux côtés de la Fondation, je suis toujours épaté de voir comment nous avons une communauté si généreuse et engagée. Les gens répondent toujours présents, et je suis fier de l'impact des dons dans les différentes installations de la région. »

– Martin Vachon, humoriste, comédien et animateur

« En tant qu'athlète de haut niveau, mère de trois enfants et entrepreneure, la santé est au cœur de mon quotidien. Devenir co-porte-parole de la Fondation Santé était une évidence pour moi car l'équipe accomplit un travail exemplaire pour améliorer le bien-être et l'accès aux soins dans notre communauté. »

– Lysanne Richard, plongeuse de haut vol, artiste et conférencière

BÉNÉVOLE DE L'ANNÉE

Cette année, une de nos bénévoles s'est démarquée par son implication dans notre quotidien. Lumière sur notre bénévole de l'année : Lise Moss!

Toujours de bonne humeur, Lise est bénévole à la Fondation Santé depuis novembre 2018. Dès qu'elle est entrée dans nos bureaux, ç'a été un coup de foudre instantané. Sa personnalité enjouée et l'énergie qu'elle dégage nous ont rapidement conquises!

Plus rien n'a de secrets pour Lise, même notre base de données qui donne habituellement du fil à retordre aux plus débrouillardes d'entre nous! C'est une boule d'amour qui nous fait beaucoup de bien. Chaque semaine, elle distribue des câlins appréciés par tous les membres de l'équipe.

Un grand merci pour tout ce que tu nous apportes Lise!

UNE ANNÉE REMARQUABLE POUR LE 40^e ANNIVERSAIRE DE LA FONDATION SANTÉ

MOT DU TRÉSORIER

Nous pouvons dire que l'année 2023 a été synonyme de succès pour la Fondation Santé. Avec un bénéfice net avant distributions de 3 053 623 \$, nous avons été témoins d'une année exceptionnelle sur le plan financier, rien de moins.

Les différentes campagnes de financement ont généré des résultats nets de 2,6 M \$, tandis que les revenus d'activités nets se sont élevés à 300 000 \$. Ces chiffres représentent un écart favorable de 68 % par rapport à l'année précédente.

Cette performance exceptionnelle a été en partie attribuée à des legs d'environ 600 000 \$ et à la croissance remarquable de certains événements, tels que la *Course du Commandant*, qui a enregistré une augmentation de 87% de sa participation cette année. La campagne annuelle *Lumières d'hiver* a également été un véritable succès en récoltant plus de 167 000 \$, soit 70 000 \$ de plus que l'édition précédente.

En examinant de plus près le portrait financier, le total des produits s'est établi à 4,1 M \$, comprenant des produits net de placements de 602 180 \$. Ces résultats marquent une nette amélioration par rapport à l'année précédente, où la valeur marchande des placements avait enregistré une baisse de 485 000 \$.

Malgré le contexte économique qui se fait de plus en plus difficile, l'équipe de la Fondation Santé ainsi que son conseil d'administration sont optimistes pour l'année à venir. Avec une équipe permanente complète, elle mettra tout en œuvre pour faire rayonner la mission de la Fondation à travers la région et poursuivra les efforts pour conserver ce niveau d'excellence.

En conclusion, l'année 2023 a été une année remarquable pour la Fondation Santé et cela est en grande partie grâce à vous.

Être témoin d'une communauté engagée comme la nôtre, année après année, nous motive à user de créativité dans nos activités afin d'offrir les meilleurs soins aux patients, dans le meilleur environnement possible.

Merci d'investir en santé et d'être au cœur de nos succès, depuis 40 ans.



Yves Bisson
Trésorier
Fondation Santé
Haut-Richelieu-Rouville

ÉTATS FINANCIERS

FONDATION SANTÉ HAUT-RICHELIEU-ROUVILLE RÉSULTATS

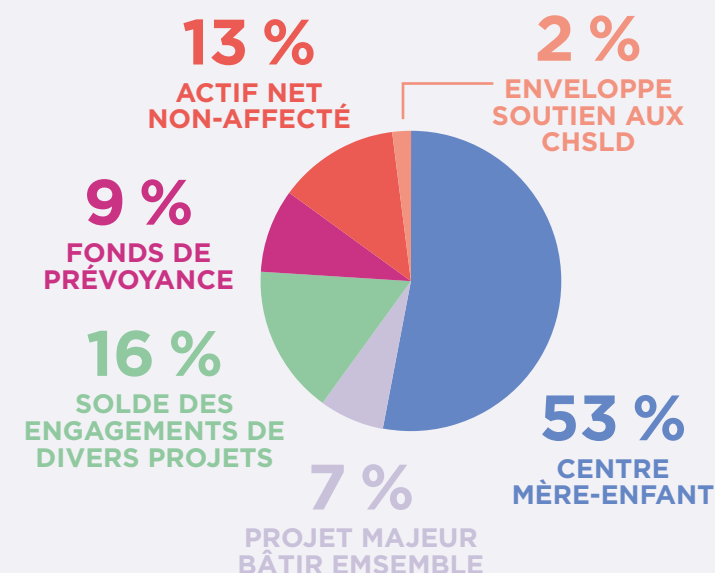
pour l'exercice terminé le 31 décembre 2023

	2023	2022
	\$	\$
Produits		
Apports (note 3)		
Subventions gouvernementales	244 426	269 219
Campagnes de financement	2 579 525	1 085 981
Campagnes de financement reçues sous forme de fournitures et de placements	76 491	67 252
Activités de financement	650 363	479 583
Activités de financement reçues sous forme de fournitures	5 000	37 828
Produits nets de placement (note 4)	602 180	(275 532)
	4 157 985	1 664 331
Charges (note 5)		
Campagnes de financement	285 108	314 098
Activités de financement	355 378	394 173
Frais d'administration (note 6)	463 876	364 841
	1 104 362	1 073 112
Excédent des produits par rapport aux charges avant distributions	3 053 623	591 219
Distributions au CISSS Montérégie-Centre division du Haut-Richelieu - Rouville	1 939 305	1 321 131
Distributions au CISSS Montérégie-Centre division du Haut-Richelieu - Rouville en biens et services	71 818	40 076
	2 011 123	1 361 207
Excédent (insuffisance) des produits par rapport aux charges	1 042 500	(769 988)

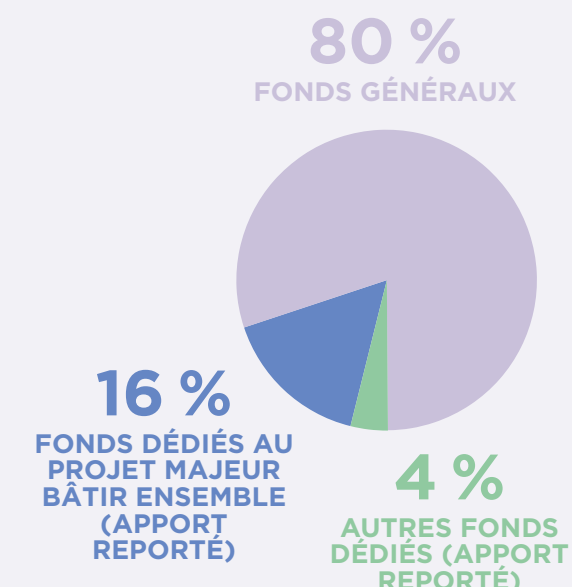
Les notes complémentaires font partie intégrante des états financiers

VOTRE GÉNÉROSITÉ ILLUSTRÉE

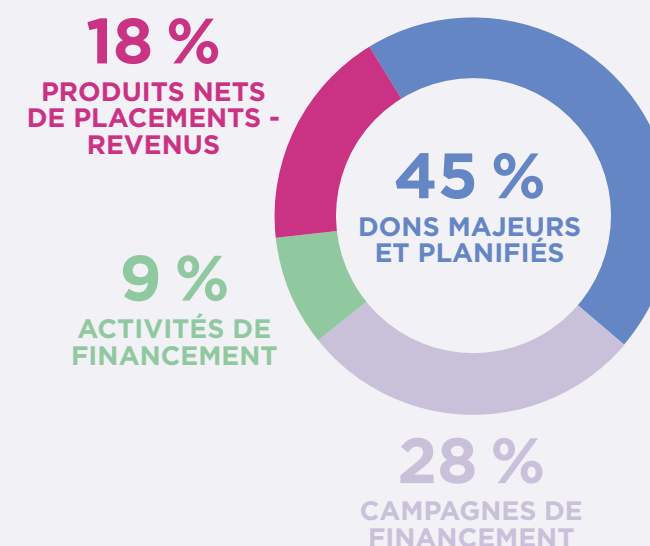
9 289 432 \$
ACTIFS NETS



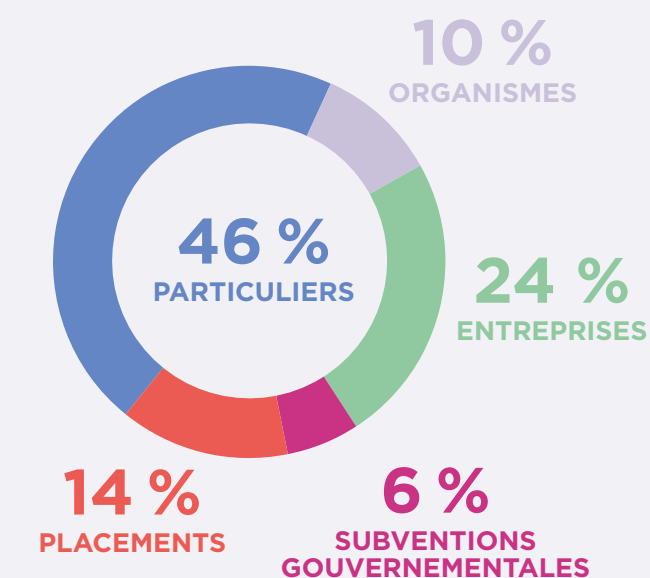
3 053 623 \$
REVENUS D'APPORT NET



SOURCE DES PRODUITS



PROVENANCE DES APPORTS



L'HUMAIN AU CŒUR DES PROJETS

GRÂCE À LA GÉNÉROSITÉ DE SES DONATEURS, LA FONDATION SANTÉ A INVESTI EN 2023 PLUS DE 1,5 M \$ DANS NOS SOINS DE SANTÉ LOCAUX.



1 OUTILLER

Appareil spécialisé d'intubation pédiatrique pour **faciliter l'intervention auprès des enfants** et ainsi permettre une réduction des délais en situation d'urgence.

Échographe en cardiologie qui permettra de faire près de **50 échographies cardiaques de plus par semaine**, de réduire les délais d'attente et de poser plus rapidement un diagnostic pour les patients.

Ajout de deux moniteurs de surveillance fœtale pour un **meilleur contrôle tout au long du travail et de l'accouchement**.

Collimateur haute-sensibilité en médecine nucléaire qui permet une meilleure détectabilité des petites lésions (cancer, cardiaques ou osseuses), tout en réduisant de 25% le temps d'acquisition des données ainsi que la dose de radioactivité administrée au patient.



Matelas chauffants lavables et réutilisables pour **améliorer le confort des patients en salle d'opération et diminuer considérablement la quantité de déchets** produits par le bloc opératoire.

Système d'endoscopie spinale, **un service novateur pour les patients nécessitant une chirurgie de la colonne** qui permet une opération minimalement invasive et un rétablissement des patients très rapide en chirurgie d'un jour.



2 SOUTENIR

Mise sur pied d'un **Centre de mieux-être en cancérologie** axé sur le bien-être global des personnes touchées par le cancer de la région du Haut-Richelieu, de Rouville et du bassin de Chamby.

Cabine de repos *Recharge* afin d'offrir au personnel de l'hôpital, **un espace de relaxation et de détente** et ainsi contribuer à leur bien-être au travail.

Aménagement d'une **salle polyvalente dans le nouveau plateau technique de la cardiologie et neurologie** qui sera utilisée à des fins de formation et comme endroit de repos pour l'ensemble du personnel.

Lève-personne **pour faciliter les déplacements de la clientèle non-mobile** et avoir un appareil spécialisé qui sera plus sécuritaire pour les patients et le personnel.

Mise en place d'un **nouveau programme d'art thérapie pour les jeunes suivis en santé mentale** au CLSC Vallée-des-Forts de Saint-Jean-sur-Richelieu.



3 HUMANISER

Musicothérapie, zoothérapie et achat de divers équipements pour **divertir et améliorer le quotidien des résidents des six CHSLD**.

Équipements spécialisés et aide financière de dernier recours pour le **soutien à domicile**.

Illumination des milieux de vie des résidents des six CHSLD pour mettre de la lumière et de la magie durant la période des Fêtes.

Aménagement chaleureux et confortable des six chambres de soins palliatifs du 5 Sud de l'Hôpital du Haut-Richelieu avec du mobilier, du matériel de relaxation et d'une trousse d'objets de passe-temps et de création de souvenirs pour les patients en fin de vie et leur famille.

Murales à différents endroits de l'urgence de l'Hôpital du Haut-Richelieu **pour que la clientèle pédiatrique ait accès à des salles colorées et apaisantes** afin de diminuer le stress relié à leur visite.

Chaise berçante pour le confort des mamans à la salle d'allaitement.

Trousses réconfort spécialement conçues pour offrir un soutien pratique et émotionnel aux personnes touchées par le cancer.



4 TRANSFORMER

Investissement dans le projet majeur Bâtir Ensemble afin d'**offrir un environnement digne et propice au rétablissement des patients qui sont traités à l'unité de psychiatrie** de l'Hôpital du Haut-Richelieu.

Merci de participer à la réalisation de tous ces projets !

PROJETS EN CANCÉROLOGIE


CENTRE DE
mieux-être
EN CANCÉROLOGIE



Le Centre de mieux-être en cancérologie est un lieu de ressourcement et d'échanges axé sur le bien-être global des patients touchés par le cancer, de la région du Haut-Richelieu, de Rouville et du bassin de Chambly. Ce projet innovant est développé en collaboration avec le CISSS de la Montérégie-Centre, différents organismes communautaires et des partenaires de cœur. Services : Yoga, art thérapie, kinésiologie, massothérapie, prêts de prothèses capillaires, ateliers Belle et bien dans sa peau, ateliers et conférences éducatives par des professionnels, groupe de soutien et plus encore.

centredemieuxetre.com



TROUSSES RÉCONFORT

Grâce à ses précieux donateurs, la Fondation a investi 25 000 \$ afin de remettre 500 trousse réconfort à chaque patient débutant ses traitements à l'Hôpital du Haut-Richelieu.

La trousse est destinée à faciliter le quotidien des patients et à les entourer de soins attentionnés pendant cette période délicate de leur vie. À l'intérieur de ces trousse, nous retrouvons une couverture chaude pour apporter du confort, un coffret de produits pour la peau adaptés à la réalité des traitements, un baume à lèvres, une crème à mains, un dentifrice et une brosse à dents pour dents sensibles, un crayon pour prendre des notes, un thermomètre, ainsi qu'un gel antiseptique.

Les trousse ont été assemblées bénévolement par les employés d'Atelier industriel. Nous les remercions chaleureusement!

**Un geste simple,
qui fait un grand bien!**

Merci aux partenaires impliqués :



NOS ÉVÉNEMENTS



COCKTAIL DU SOLSTICE

Le *Cocktail du Solstice* est l'occasion pour la Fondation de célébrer ses réalisations passées et futures, tout en exprimant sa profonde gratitude envers tous les acteurs qui contribuent de manière essentielle à l'accomplissement de sa mission : soutenir des projets visant l'amélioration continue des soins de santé. Cet événement de reconnaissance est marqué par la remise du *Prix Reconnaissance Dr André Gamache*, soulignant l'apport exceptionnel de ces individus grâce auxquels de merveilleux projets deviennent possibles.



HOMMAGES SPÉCIAUX 40E

Monsieur Gaétan Paradis

La Fondation Santé a eu le privilège de décerner le *Prix Dr André Gamache 2023* à un homme d'affaires bien connu de la région, M. Gaétan Paradis, fondateur de GCP Construction. Sous sa présidence, la Fondation a pu atteindre de nouveaux sommets et devenir une organisation de premier plan. Au fil des ans, M. Paradis a su inspirer de nombreuses personnes par sa passion et son dévouement sans fin au service de notre communauté.



Dr André Gamache

La Fondation tenait à rendre un hommage tout spécial au Dr André Gamache, véritable pionnier de la Fondation Santé. C'est lui qui, en 1983, a eu l'initiative de mobiliser des ressources de l'hôpital et du milieu des affaires pour créer la Fondation de l'Hôpital du Haut-Richelieu. Depuis ce jour, la Fondation a énormément évolué et supporte maintenant 15 installations de santé dans la région. Par son implication remarquable dans différentes initiatives, le Dr Gamache continue d'incarner l'esprit de générosité et d'engagement, tant dans sa communauté qu'ailleurs dans le monde.





RIRE POUR LA SANTÉ

La 7^e édition du spectacle-bénéfice *Rire pour la santé*, présenté par Paré Assurances et Déry Toyota, a encore une fois été un véritable succès! La salle comble, les numéros hilarants des humoristes et l'animation captivante de Martin Vachon, co-porte-parole de la Fondation, ont créé une ambiance électrisante, au grand plaisir du public. Réunissant un panel d'humoristes talentueux et généreux, leur énergie contagieuse et l'ambiance de feu qui régnait dans la salle ont véritablement enflammé cette soirée mémorable! Grâce au spectacle, une somme de 28 500 \$ a été amassée au profit de la Fondation Santé. Mille mercis!



COURSE DU COMMANDANT

La seconde édition de la *Course du Commandant*, présentée par Logistik Unicorp, a surpassé toutes les attentes et permis d'amasser 150 000 \$ pour nos soins de santé locaux. Présidé par Steve Héту, directeur général de la Corporation du Fort St-Jean, ainsi que par Mathieu Jeanneau, vice-président et chef des opérations chez Emballage St-Jean, l'événement a réuni 52 entreprises de la région qui se sont affrontées dans cette compétition amicale alliant stratégie, effort physique et esprit d'équipe. La Course du Commandant est une possibilité unique de vivre le rite de passage officiel des élèves-officiers avant leur entrée au collège militaire. Un grand merci à tous les participants, ainsi qu'aux amis et aux familles venus les encourager tout au long de la journée!



TOURNOI DE GOLF

La 35^e édition de notre tournoi de golf-bénéfice, présentée par Banque Nationale, Financière Banque Nationale Groupe Ménard Cardinal et Therrien Couture Joli-Cœur, a permis d'amasser plus de 140 000 \$! Sous la thématique Mission 007, le comité organisateur et les coprésidentes d'honneur de l'événement, soit Véronique Tougas, présidente chez Groupe Cambli, et Julie Bessette, courtier immobilier chez Proprio Direct, ont su donner une touche festive et unique à l'événement. Camion blindé, diamants, cambrioleur, bar à martinis, boîte à billets, serveuse de champagne en hauteur et soirée casino ont permis de créer une ambiance de feu au prestigieux Club de golf Pinegrove! Un immense merci à tous pour votre implication et aux joueurs qui répondent toujours présents année après année!



LUMIÈRES D'HIVER

La campagne *Lumières d'Hiver*, présentée par Desjardins en collaboration avec Groupe Gamache, a véritablement créé une ambiance magique dans la communauté cet hiver. En plus de la somme incroyable amassée pour nos soins de santé locaux, ce sont 16 095 lumières qui ont été allumées en hommage à un proche ou à un membre du personnel de la santé. Ces lumières ont fait briller le sapin de la Fondation Santé ainsi que les décors des six CHSLD de la région. Le succès éclatant de la campagne est également attribuable aux nombreux commanditaires et entreprises qui ont apporté un soutien financier important. Un grand merci à tous ceux qui ont partagé cette magie avec nous!



UNE COMMUNAUTÉ ENGAGÉE

ASSOCIATION DES AUXILIAIRES-BÉNÉVOLES

Encore une fois cette année, les précieux membres de l'association nous ont remis les profits des ventes des articles de la boutique de l'Hôpital du Haut-Richelieu. Leur contribution depuis plus de 18 ans est inestimable pour la Fondation et nous tenons à les remercier du fond du cœur.



SOUPER GASTRONOMIQUE BÉNÉFICE

Le Bistrot Français L'Imprévu 2.0, en collaboration avec les entreprises Le 3 Bœufs et Sélections Oeno, ont généreusement organisé un souper-bénéfice gastronomique haut de gamme au profit de la Fondation. L'événement s'est avéré être un franc succès et a permis d'amasser la somme de 20 000 \$ pour nos soins de santé locaux.

BARRAGE ROUTIER - SCOUT 5^e GROUPE ST-JEAN

Les jeunes du poste Inukshuk ont tenu leur barrage routier annuel afin de récolter des dons pour la Fondation Santé et pour financer leurs activités estivales. Leur fabuleux travail leur a permis d'amasser la belle somme de 1 500 \$ au profit des soins de santé de la région! Un grand merci!



FONDS DU COQUELICOT

Nous tenons à remercier chaleureusement la Légion Royale Canadienne Filiale Richelieu (Québec 79) pour son don de 5 000 \$ remis par le Comité du fonds du Coquelicot! La Fondation Santé est touchée par votre grande générosité!



SAINT-JEAN A DU TALENT

La Fondation Famille Caron a organisé de mains de maître le spectacle-bénéfice Saint-Jean a du talent afin d'amasser des fonds pour des organismes locaux. La Fondation Santé y a présenté le numéro Et si on dansait avec la participation du chanteur Dominique Godin de La Voix, accompagné par le musicien Jean-Sébastien Tremblay et la troupe de danse de l'École de Danse Maureen Macdonald. Un généreux don de 10 118 \$ a été remis à la Fondation. Merci!



Crédit photo - Emily Peloquin

LAVE-O-THON MCDONALD'S JCAS

Les franchises McDonald's d'Iberville, du Wal-Mart de St-Jean-sur-Richelieu et de Farnham ont organisé un fabuleux lave-o-thon, en collaboration avec les pompiers, qui s'est avéré être un franc succès! Un incroyable montant de 1966 \$ a été remis à la Fondation Santé pour financer le nouveau Centre de mieux-être en cancérologie.



LES TRICOTS DE LA GALIPEAU

Encore une fois cette année, nous tenons à dire Merci à Les Tricots de Galipeau pour son implication envers la Fondation Santé! Nous sommes enchantés de recevoir une généreuse somme de 952 \$ provenant de la moitié de ses ventes cette année.



CULTIVEZ LA SANTÉ

L'incroyable équipe des Serres Lahaie d'Iberville a organisé la campagne de fines herbes Cultiver la santé, un plant à la fois au printemps dernier. Une merveilleuse somme de 2 000 \$ a été versée à la Fondation Santé par la vente de diverses fines herbes. Merci!

BIJOU LES LUMINEUSES

Durant la dernière campagne Lumières d'hiver, en collaboration avec MONA Fine Joaillerie, vous pouviez vous procurer le modèle de boucles d'oreilles Les Lumineuses, composé d'un trio de petites pierres scintillantes, dont tous les profits étaient remis à la Fondation.



MARCHÉ DE NOËL

Les élèves de l'École des Prés-Verts à Saint-Jean-sur-Richelieu ont organisé un marché de Noël, en décembre dernier, au profit de la Fondation. Ils étaient bien fiers de remettre un chèque de 2 000 \$! Quelle belle relève philanthropique!



GRAND FESTIN D'HUÎTRES DALISA

Dans le cadre du Grand festin d'huîtres Dalisa en novembre dernier, un généreux don de 30 000 \$ a été remis pour notre campagne Lumières d'hiver! Mille mercis!

CHAQUE DON EST IMPORTANT

Vos dons ont un réel impact dans notre milieu et dans nos installations de santé. Mise à part le don unique et le don en mémoire, saviez-vous qu'il existe de nombreuses options lorsque vous choisissez d'investir en santé ?

DON MENSUEL: FAITES PARTIE DE NOS BIENVEILLANTS

Choisir le DON MENSUEL, est un moyen facile et efficace de soutenir la Fondation Santé de façon continue. Vous déterminez le montant que vous souhaitez donner et votre contribution mensuelle sera prélevée automatiquement chaque mois. Un reçu fiscal vous sera envoyé à la fin de l'année.

À ce jour, nous avons la chance de compter sur plus de 250 Bienveillants qui placent l'humain au cœur de la santé chaque mois.

Un Bienveillant, c'est aussi :

- Soutenir des projets prioritaires à l'année
- Éliminer les frais de poste
- Réduire son empreinte écologique
- Récupérer jusqu'à 50% de son don en crédit d'impôt



DON PLANIFIÉ : SOYEZ UN INSPIRANT

Le DON PLANIFIÉ est certainement l'une des meilleures façons d'investir dans l'avenir des soins de santé de votre collectivité et de démontrer votre générosité tout en bénéficiant de différents avantages fiscaux. Certains ont apprécié les soins qu'ils ont reçus, d'autres désirent laisser un héritage durable et inspirant à leurs proches et aux générations à venir. Quelle que soit votre raison, la planification d'un don est d'abord et avant tout un geste qui provient du cœur.

Soyez un inspirant en choisissant le type de don qui vous convient le mieux :

- Don par testament
- Don d'une police d'assurance vie
- Don de titres cotés en bourse
- Don de régimes enregistrés (REER et FEER)
- Don d'actions accréditatives
- Fonds de dotation
- Dons de bien immobiliers et personnels



OPÉRATION ENFANT SOLEIL

Dans le cadre de la Tournée des mercis, Opération Enfant Soleil a remis la généreuse somme de 26 703 \$ pour financer divers équipements dans l'Hôpital du Haut-Richelieu. Ce sont des milliers d'enfants de notre communauté qui pourront bénéficier de soins plus adaptés grâce à cette précieuse contribution.



BROMONT ULTRA

À l'automne dernier, une trentaine de coureurs ont dévalé les sentiers du Bromont Ultra pour nos soins de santé locaux! Malgré le froid, la pluie et la bouette à profusion, l'ambiance était au rendez-vous. L'événement a permis d'amasser une incroyable somme de 20 100 \$.

Souper cabane à sucre du Fonds Louis-Philippe Janvier + Fête de la Famille de Paré Assurances + Spectacle AX-100 + Conférence Santé mentale + Demi-marathon de Saint-Jean-sur-Richelieu + Lave-o-thon GCP Construction + Vente de tisanes santé par les élèves de la Polyvalente Chanoine-Armand-Racicot + Tournoi-bénéfice Rheinmetall Canada + Vente de biscuits par Emilie Gemme + Vernissage d'oeuvres d'Yvan Lafontaine + Société d'agriculture du comté de La Prairie inc. + Vente de pizzas Phil&Fred Pizzeria

PORTRAIT DES DONS EN 2023

10 370
DONS

6 292
DONATEURS

374 \$
DON MOYEN

270
BIENVEILLANTS

393
DONS À LA MÉMOIRE
D'UN ÊTRE CHER

1 439
NOUVEAUX DONATEURS

PROJET EN SANTÉ MENTALE : CAMPAGNE COMPLÉTÉE, OBJECTIF ATTEINT

PLUS DE 2.5 M \$ INVESTIS POUR BÂTIR UN ENVIRONNEMENT DIGNE ET PROPICE AU RÉTABLISSEMENT DES PATIENTS QUI SONT TRAITÉS EN SANTÉ MENTALE À L'HÔPITAL DU HAUT-RICHELIEU.



1 000 000 \$ ET +



100 000 \$ à 250 000 \$



50 000 \$ à 99 999 \$



25 000 \$ à 49 999 \$

Acier Sélect inc.
Gestion Yanick Marchand inc.
Les excavations Bisailon inc.
Surprenant, Jean-Luc

10 000 \$ à 24 999 \$

Fonds Belmira Jaime
Gamache, Christian et Soucy, Michèle
Groupe immobilier Papillon inc.
JP Brodeur Construction inc.
Roméo Bessette & Fils inc.
Rona Iberville

5 000 \$ à 9 999 \$

Député de Saint-Jean à l'Assemblée nationale
Frigomar inc.
Municipalité de Mont-Saint-Grégoire
Vitrerie Saran inc.

1 000 \$ à 4 999 \$

ABB Electrification Canada ULC
Agence MXO inc.
Député de Chambly à l'Assemblée nationale
Savereux, Dr Michael
Financière Banque Nationale

Formica Canada inc.
Grégoire, Julie
Groupe Chevalier Séguin
Kébec St-Jean Électrique inc.
Lachance, Fernand
Municipalité de Noyan

Municipalité de Saint-Alexandre
Municipalité de Sainte-Anne-de-Sabrevois
Municipalité de Sainte-Brigide-d'Iberville
Sports Experts

COMMANDITAIRES

PARTICIPATION FINANCIÈRE



Nous sommes profondément reconnaissants envers l'engagement de Desjardins. Depuis près de 20 ans, ce partenaire de premier plan collabore avec la Fondation Santé pour soutenir des initiatives cruciales en santé. Nous sommes fiers d'avoir développé avec eux un partenariat qui va au-delà de leur contribution financière et qui nous permet à la fois de bonifier nos campagnes et activités, tout en faisant rayonner notre mission. Nous tenons à souligner leur implication dans le cadre de la campagne du 40e anniversaire de la Fondation à travers laquelle nous avons pu démontrer l'impact des dons. Desjardins démontre un leadership socioéconomique exemplaire en s'impliquant activement dans sa communauté et en soutenant plusieurs causes, témoignant ainsi d'une vision altruiste et d'un engagement profond envers le bien-être de tous. Merci Desjardins de faire équipe avec nous!

25 000 \$ et plus

Les Caisses Desjardins de notre territoire

10 000 \$ - 24 999 \$

Corporation du Fort St-Jean
Groupe Gamache
Logistik Unicorp inc.

5 000 \$ - 9 999 \$

ABB Électrification Canada inc.
Banque Nationale et Financière Banque Nationale
Bérard Tremblay inc.
Construction GCP inc.
Décoration J.G. Bombardier
Déry Toyota
Emballage St-Jean Itée
Fasken Martineau DuMoulin
Gagnon la Grande Quincaillerie
Gestion Immobilière
Julie Bessette inc.
Gestion Yanick Marchand inc.
GLR Notaires inc.
Groupe Cambli inc.
Groupe LeSieur et frère
Les Créations Élite inc.
Paré Assurances et services financiers inc.
Pharmacie Jean Coutu F. Lachance et Marie-Eve Papillon
RPR Hydro
Therrien Couture Joli-Coeur S.E.N.C.R.L.

2 500 \$ - 4 999 \$

Fenplast inc.
Gestion de Patrimoine Assante
JAMP Pharma Corporation

1 000 \$ - 2 499 \$

Garage Morin Saint-Jean inc.
IG Gestion de patrimoine
Importation Vin Select Privé
Kinatex Sport Physio
Saint-Jean-sur-Richelieu inc.
KPMG MSLP
Laboratoire Riva inc.
Le Groupe CIBS
Multi-Prêts Hypothèques
Pro-Doc Itée
Saint-Jean Hyundai
Transport Bourassa inc.
Vitrerie Saran inc.
Voiles au vent inc.

500 \$ - 999 \$

Confort Élite
Denicourt Arpenteurs-Géomètres inc.
Formica Canada inc.
Usinage Maximum inc.

COMMANDITES EN BIENS ET SERVICES

25 000 \$ et plus

Le Canada Français

10 000 \$ - 24 999 \$

Club Piscine St-Jean

5 000 \$ - 9 999 \$

Dalisa (Multi Portions inc.)
Dermaconcept
SAQ

2 500 \$ - 4 999 \$

Groupe Carte Blanche
Le 3 Bœufs inc.

1 000 \$ - 2 499 \$

McDonald's (JCAS)

500 \$ - 999 \$

Lagabière Brasserie artisanale
M/2 Boutiques
Phil & Fred Pizzeria inc.

MERCI À TOUS NOS GÉNÉREUX DONATEURS!

100 000 ET PLUS

Fondation Cicala
MRC du Haut-Richelieu
Anonyme
Succession Jean-Paul Beaudry

50 000 \$ - 99 999 \$

Les Caisses Desjardins de notre territoire
Sirard, Edith
Succession René Goyette et Succession Alexandre Goyette

25 000 \$ - 49 999 \$

Banque Nationale et Financière Banque Nationale Corporation du Fort St-Jean
Famille Baillargeon et Groupe Baillargeon-MSA inc.
Fonds Belmira Jaime
Opération Enfant Soleil
Oxygène Granby inc.
Tremcar inc.
Villa Belle Rivière du Richelieu inc.

10 000 \$ - 25 000 \$

Acier Sélect inc.
Barrette Bois inc.
Durivage, Jacqueline
Fondation Famille Caron
Fondation Louis-Philippe Janvier
Groupe GLP Hi-Tech inc.
Investissements communautaires de Bell
Marcoux, Élise
Meubles Mobicar inc.
Toitures Brault inc.

5 000 \$ - 10 000 \$

Batteries Natech inc.
Carrière Bernier Itée
Congrégation des Filles de la Providence
Construction GCP inc.
Construction S.R.B. scc
Daubois, Louis
Député de Saint-Jean à l'Assemblée nationale

Emballage St-Jean Itée
Famille Christian Gamache
Famille Serge Gamache
Fondation Bourassa
Fonds Fondation UltraGiving de la Fondation Québec Philanthrope
Fortin, Jeanne-d'Arc
Gadbois, Nicole et Trudel, Jean-Paul
Gagnon la Grande Quincaillerie
Gestion Yanick Marchand inc.
Anonyme
Légion Royale Canadienne
Filiale 79 Fonds du Coquelicot
Les Excavations Bisaillon inc.
Paré Assurances et services financiers inc.
Placements Gabriel Gagnon inc.
RONA Iberville
Société immobilière BG inc.
Solenio inc.
St-Cyr Le Peintre
Surprenant, Jean-Luc

1 000 \$ - 4 999 \$

André Méthé Transport inc.
Ascenseurs Richelieu inc.
Association des Auxiliaires Bénévoles de l'Hôpital du Haut-Richelieu
Babeux, Monique
Beaudry Tétreault, Blanche
Bédard, Ginette
Bédard, Louise
Bergeron, Éric
Béton Préfabriqué du Richelieu inc.
Buanderie Blanchelle
Choquette, Gilles
Construction Richard Murray inc.
Deneault, Liette
Député de Chambly à l'Assemblée nationale
Deschênes, Guy A.
Doucet, Guy
Dre Maude Albert inc.
Dre Valérie Gendron optométriste inc.
Dupuis Ausant, Rita

Effisca Fiscalité
Equiparc inc.
Fondation Enfant / Âge d'or
Fondation Famille Benoit
Fondation J. Rodolphe - La Haye
Fonds de bienfaisance des employés de Rheinmetall Canada
Fonds de la Famille Lise Chabot
Guimond de la Fondation de Philanthropie Stratégique
Fraternité des policiers et policières de Saint-Jean-sur-Richelieu inc.
Frigomar inc.
Gagnon, Gabriel
Gestion J.E.G. Lapointe inc.
Gestion Marilyn inc.
Gestion Médicale Industrielle St-Jean inc.
Giusti, Claudio
Grégoire, Armour
Grégoire, Julie
Groupe Immobilier Papillon inc.
Hasbro Canada Corporation
Anonyme
Karam, Dr Jacques
Lachance, Fernand
Lacroix, Hélène
Lapalme, Lise
Le Centre du Camion
MC Itée
Leclair, Paul
Les Aliments Cargill
Les Entreprises d'Électricité R.B.M. inc.
Les Serres Lahaie inc.
Anonyme
Mercier, Yolande
MG Management inc.
Moniqui, Gaetan
Morin Boucher, Francine
Mostovac, Christopher
Anonyme
Ostiguy, Lucile
Paradis, Dre Denise
Patenaude, Robert
Poliquin, Michel
Prime Focus Endoscopy
Ramsay, Gavin
Anonyme

Rivard, Robert
Robert Bergeron, Lucie
Rock, Johanne
Roméo Bessette & Fils inc.
Anonyme
Société d'agriculture du comté de La Prairie inc.
Spec-Dor inc.
STA Architectes inc.
St-Martin, Michelle
Anonyme
Tousignant, Gilles
Viau, Gilbert
Vitrerie Saran inc.

250 \$ - 999 \$

9204-9378 Québec inc.
Acrobate P.S. inc.
Actimax inc.
Air Seka Itée
Allard, René
Anonyme
AppEco
Appleton, Pierrette
Arbour, Pierre
Assunção, Isabel
Aubin, Dre Dominique
Autobus Racine Itée
Babin, Dre Jacinthe
Baccichet, Étienne
Baillargeon Roy, Lise
Bain Magique St-Jean
Balsin, Jacinthe

Barabé, Jacques
Baril, Marc
Barker, Raymond
Bazin, Lise
Anonyme
Beauchamp, Jean-Pierre
Beaudin, Francine
Beaudoin, Charles
Beaupré Dubois, Madeleine
Bédard, Lysanne
Belliveau Perron, Rhéa
Bennett, Willis
Benny & Co St-Jean
Anonyme
Berger International GTE inc.
Bergeron, Hélène
Bernard Ducharme Assurances inc.
Bernard, François
Bernard, Jean-Louis
Berteau, Hélène
Berteau, Roger
Bérubé, Murielle
Bessette, Hélène
Bessette, Serge
Bisaillon, Jaclin
Blackburn, Germaine
Blais, Jean-Roch
Blais, Yvon
Blanchard, Claude
Blanchard, Yves
Blanchet, Jacques
Bois, Michel
Bonneau Berleur, Suzanne

Boucherie Bernard enr.
Bouffard, Pierre
Boullais, Dre Geneviève
Boullanger, Léo
Bourdon Lareau, Sylvie
Bourret, Denis
Boutin, François
Boutique Tamtam
Braconnier, Gérald
Brault, Alexandre
Brault, Jean-François
Brunelle Jackson, Lise
Brunelle-Paquette, Claire
Brunet Plus, Chantal Morin
Pharmacienne
Brunette, Jean
Cabana, Thomas
Carazato, Serge
Cardin, François
Cardinal Logistique inc.
Anonyme
Caron, Louise
Carrefour Laplante inc.
Castonguay, Gaétan
Centraide du Grand Montréal
Centraide Richelieu-Yamaska inc.
Chabot Brousseau, Madeleine
Chagnon St-Jacques, Jeannine
Chagnon, Gilles
Chaillou, Maurice
Charbonneau, Daniel
Charlebois, Dr Pierre-Luc

Chevaliers de Colomb Iberville
Choquette Simard, Johanne
Choquette, Denis
Choquette, Denis
Anonyme
Choquette, Lorraine
Citernes Hébert & Fils inc.
Clarke, Mark
Clermont, Francine
Anonyme
Clinique Dentaire AMD
Anonyme
Cloutier, Camil
Club de bridge des Richelains
Club Lions de Lacolle
Club Piscine St-Jean
Construction Éric Gagné inc.
Corriveau, Jean-Luc
Corriveau, Mario
Côté, Pierre
Coupal, Alain
Coursol, Marco
Anonyme
Daigle, Sébastien
Dalisa (Multi Portions inc.)
Dalpé, Kim
De Corte, Marie-Josée
De Repentigny, Josée
De Smet, Dr Eric
Deans, Victoria
Anonyme
Deneault, Dr Luc
Denommée, Germain

DONS EN BIENS ET SERVICES

5 000 \$ - 9 999 \$

La Roche-Posay
Pharmacie Jean Coutu F. Lachance et Marie-Eve Papillon

2 500 \$ - 4 999 \$

Club de Golf Pinegrove
VIZU-L Lunetterie Salon

1 000 \$ - 2 499 \$

Bel-O Transports inc.
Financière Banque Nationale

Foyers Fire-Max

Jessyca Viens Gaboriau Photographe

Sirco

Transport Bourassa inc.

Tremcar inc.

500 \$ - 999 \$

Les Serres Lahaie inc.

Mona Fine Joaillerie

Sports Experts

Deraspe, Guy
Des Groseillers, Claude
Desbois, Dre Mélina
Deschênes, Martine
Desnoyers, Hélène
Desrosiers Litzback, Carmen
Anonyme
Deswarte, Jocelyne G. et
Deswarte, Roland
Di Fruscia, Rocky
Anonyme
Dion, Danielle et Dion, Alain
Dion, Jean-Paul
Doiron, Irène
Domaine Jolivent
Doucet, Evelyne
Anonyme
Drolet, Richard
Drouin, Dre Johanne
Dubeau, Marcel
Dubois, Martin
Dubuc, Pierrette
Duchesne, Julie
Duchesneau, Michel
Dufour, Jérémie
Anonyme
Dulude, Nicole
Dupré, Rita
Dupuis, Claude
Dupuis, Paul
Durocher, Denise
Dussault Lincourt, Thérèse
Dutil, Gérard
Duval, Linda
Duval, Rita
École de conduite Tecnic du
Haut-Richelieu
ÉcoloPharm inc.
Egglefield Beaudoin, Lynda
Ellwood, Neil
Emond, Marie-Claude
Érablière B.G. inc.
Érablière Charbonneau
Anonyme
Étude de Me Christine Richer
notaires inc.
Excavation Daniel Oligny &
Fils inc.
Excavation Frédéric
Dumouchel inc.
Fabrication Metelec Itée
Falcon, Denis
Ferland, Pierre
Ferme Gerandor enr. S.E.N.C.

Ferme Roland Deswarte
S.E.N.C.
Ferme Van Agtmael inc.
Fleury, Pierre
Fondation du Grand Montréal
Fortin, Gilles
Fortin, Jean-Claude
Fournier Bérubé, Nicole
Fournier, Dre Anne Marie
Fournier, Dr Jean-Marie
Fournisseurs d'Acier et de
Métal du Richelieu inc.
Frontenac Technologies
G. Carazzato, architecte inc.
G. Coderre, Denis
G.H. Berger Itée (La Vraie
Quincaillerie)
Gadoua, Marcel
Gagné Paré, Patricia
Gagné, Jacques
Gagnon Goulet, Nicole
Gagnon, Guillaume
Gagnon, Vanessa
Galipeau Braconnier,
Raymonde
Gallant, Don
Gamache St-Martin, Gisèle
Gamache, Dr André
Gamache, René
Gauthier Daudelin, Francine
Gauthier, Daniel
Gemme, Dre Emilie
Germain, Denis
Gervais, Dre Annie
Gervais, Norman
Gestion Industrielle MEJ
Gignac, Karine
Gilbert, Michèle
Girard, Denis
Girard, Françoise
Giroux Ménard Charbonneau
Laprés
Gladu, Paul
Gobeil Wheeler, Patricia Ann
Godin, Paulette
Goslett, Kenneth
Gosselin, Madeleine
Goulet, Chantal
Gouttières de l'Île-aux-Noix
inc.
Goyette Bergeron, Diane
Granger Bernier Optométristes
Granger, Richard
Anonyme

Granite Lacroix inc.
Anonyme
Grégoire, Agathe
Grégoire, Benoit
Grégoire, Claudette
Grégoire, Ghislain
Grégoire, Michel
Grenon Brosseau, Céline
Grimard, Francine
Groleau, Michel
Groupe AGW inc.
Groupe Conseil CMB
Groupe LeSieur et frère
Groupe STE
Groupe Surmesure
Gruslin, Marie-Ange
Gueissaz, René
Guertin Thériault, Marie-Claire
Guilbault, Monique
Guillemette, Dre Hélène
Haldane Campbell, Ian
Hamelin, Luc
Handfield, Dave
Hébert Gagné, Pauline
Hébert, France
Hébert, Germain
Anonyme
Hébert, Louis
Heneault & Gosselin inc.
Anonyme
Holloway, Cinthia
Hotte, René
Houle, Jean-René
Houle, Jocelyn
Houle, Roger
Hubert Milot inc.
Icimédias inc.
Industries Paulymark inc.
Industries Rainville inc.
Isolation Anacam inc.
Anonyme
Anonyme
Joly, Alexandre
Joubert, Sylvain
Jourdenais, Marcel
Jubenville, Marianne
Jussaume, André
Kinatex Sport Physio Saint-
Jean-sur-Richelieu inc.
Kingsbury Maigar, Alberta
Anonyme
LAC Composite inc.
Lachance, Claire

Anonyme
Lacolle United Church of
Canada
Laforest, Rosaire
Lafrenière, Thierry
Lagacé, Lise
Lahaie, Richard
Lambert, Claude
Landry Archambault, Marielle
Landry Jubinville Vachon &
associés CPA inc.
Landry, Olivier
Landry, Yvan
Langevin, Nicole
Langlois, Denis
Langlois, Serge
Laperle, Marcel
Laplante, Lucie
Larente, Dre Amélie
Larose, Hélène
L'Art des chiffres inc.
Anonyme
Last Desjardins, B Joan
Latendresse, Richard
Anonyme
Lavallée, Jean
Lavigne, René
Lavoie, Gisèle
Le Relais d'eau Pure St-Jean
inc.
Lebel, Françoise
Leclair, Martin
Leclerc, Marcel
Lecomte, Monique
L'Écuyer, Diane
Anonyme
Leduc, Marguerite
Leduc, Richard
Anonyme
Lemaire, Suzanne
Lemieux, Jean-Charles
Lemoine, Claude
Léonard, Terry Yvon
Leonelli, Richard
Anonyme
Les Ébénisteries Samson /
Samuel inc.
Les Enseignes Perfection inc.
Les Frères de l'Instruction
Chrétienne, Province Jean de
la Mennais
Les Jardins de l'Acadie
Les Pièces d'autos du Haut-
Richelieu inc.

Les Productions de la Fourche
et Fils
Les Roulettes Rémillard
Lessard, Mario
Létourneau, Jean-Paul
Létourneau, Yvan
Anonyme
Lévesque, Dr Jean-Luc
Lizotte, Sylvain
Logiciels Maximum Itée
Loiselle, Gilles
Londero, Duilio
Lord Photo inc.
Luce Morrow, notaire inc.
Lumen
Lussier Archambault, Hélène
Mailloux, André
Malette, Paul
Malouin Assurance
MAM Medical inc.
Manny, Louis-Marie
Marchand Roy, Michelle
Marchand, Laurent
Marché Corriveau inc.
Anonyme
Marina Fortin inc.
Anonyme
Marquette, Eric
Anonyme
Martel, Jacques
Martin, Diane
Martin, Gaétan
Massé Chicoine, France
Massé, Huguette
Massé, Martin
Max-Atlas Équipement
International inc.
Mayer, Huguette
Mc Duff, Lise
Anonyme
Ménard, Helene
Mercier, Denise
Mercier, Gaston
Messier, Claude
Mignault, Stephane
Anonyme
Moquin, Francine
Moquin, Lucie
Morazain, Dr Louis
More, Alain
Anonyme
Morin, Claude
Municipalité de Pike-River

Municipalité de Saint-Mathieu
Nagel, Julie
Nanini, Dre Bianca
Nguyen, Doan
Nivelage et terrassement
Verdura inc.
Normandeau, Marie
Normandin, Christine
Nutrifrance Itée
Olivier, France
Omega Canada Environmental
Technologies
Ostiguy & Frères
Ostiguy, Alain
Ostiguy, Fernand
Ostiguy, Francine
Ouellette, Paul
Anonyme
Palin, Julie
Palomares, Jérémy
Papineau, Sarah-Eve
Paquette, Linda
Paquin, Céline
Paquin, Steve
Paradis, Robert
Paré, Martin
Patenaude, Jean
Patenaude, Simon-Luc
Pelletier, Louise
Pelow, Patrick
Perras, Georges
Perreault, Dr Yves
Petitjean, Daniel
Pharmacie Jean Coutu F.
Lachance et Marie-Eve
Papillon
Pichette, Marjolaine
Piédalue, Jean-Gilles
Pigeon, Claude
Pilon, Sylvie
Anonyme
Anonyme
Prairie, Michel
Préfontaine, Yvette
PromoValex
Proulx, André
Anonyme
Provost, Francine
Provost, Pierrette
Proxim Martine Clouâtre
Pharmacie
Quintin Blum, France
Anonyme
Anonyme

Anonyme
Raymond, Dr Louis-David
Regoma Construction inc.
Reid, Marie-Pierre
René Gauvin CPA
Resfab Équipement inc.
Anonyme
Richard, Michel
Richelieu Hydrogéologie inc.
Robert Trudeau, Yvette
Robert, Michel
Robertson, Linda
Robillard, Richard
Rock Goulet Immeubles inc.
Rolland, Pierre
Anonyme
Roy, André
Roy, Guy
Roy, Jean-Guy
Roy, Jean-Paul
Anonyme
Roy, Roger
Rozon, Claude
Saguez, Julien
Saint-Jean Hyundai
Sanésac, Nicole et Riel,
Jacques
Santerre, Stéphanie
Savard, Ingrid
Savoy, George M.
Schaer, Emma
Seabra-Goulart, Pedro-
Henrique
Séguin, André
Anonyme
Services MEC inc.
Simard, Jean-Louis Yves
Simard, Dre Valéry
Simonato, Philippe
Sislian, Pietro Paolo
Smith, Claude
Solutions en Gestion inc.
St-Martin, Gilles
Anonyme
Structures Sim-Con inc.
Succession Jean-Paul Trottier
Succession Thérèse Bonneville
Surchuck, Linda
Surdek, Claudette
Anonyme
Tétrault, Pierre
The Stone Bomont Family
Trust
Théorêt, Marie-Josée

Thériault, Jean-Paul
Thériault, Pierre-Paul
Anonyme
Thibault, Jacqueline
Thibault, Robert
Thuot, Dre Amélie
Thuot, Michel
Toitures Messier et Tougas
Tougas, J. Yves
Anonyme
Toupin, Pierre
Tozzi, Julien
Anonyme
Transformateurs Delta Star inc.
Transport Bourassa inc.
Tremblay Boivin, Lise
Tremblay, Denise
Tremblay, Elise
Tremblay, François
Anonyme
Tremblay, Mario
Tremblay, Paul
Trépanier, Marcel
Trudeau, Yolande
Turgeon, Jean-Claude
Turgeon, Dr Pierre-Paul
Anonyme
Vachon, Audrey-Ann
Vallée, Raymonde
Vallerand, Marc
Van Agtmael, Ludo
Anonyme
VAX Films
Verger Denis Charbonneau inc.
Viau, Lucien
Viens, Dr Hugo
Vincent Perreault Notaire inc.
VIZU-L Lunetterie Salon
Walsh, Christine
Wilson, Claude
Wing, Gary
Yelle Brisson, Cécile
Yorio, Frank
Zbikowski Aumont, Christine
Zinman, Michael



L'humain au cœur de la santé

920, boul. du Séminaire Nord
Saint-Jean-sur-Richelieu, Québec J3A 1B7
450 359-5777 | fondationsante.com



40 ans
au cœur
de la santé

**FONDATION
SANTÉ**

Haut-Richelieu | Rouville